

ZEMĚMĚŘICKÝ ÚŘAD

Pod sídlištěm 9, 182 11 Praha 8
P. O. Box 21

Město Litoměřice

Mírové náměstí 15/7

Litoměřice-Město

412 01 Litoměřice

tpebfnu

VÁŠ DOPIS ZN. / ZE DNE

NAŠE ZNAČKA

VYŘIZUJE / TELEFON

V PRAZE DNE

ZÚ-00940/2019 –
13600

Dagmar Poeková
485341516

1.3.2019

Věc: Oznámení o výkonu topografických prací pro aktualizaci ZABAGED® v roce 2019

Zeměměřický úřad (dále jen „ZÚ“) je organizační složkou státu a vykonává na základě § 3a písm. e) zákona č. 359/1992 Sb., o zeměměřických a katastrálních orgánech správu Základní báze geografických dat České republiky (ZABAGED®). Správa ZABAGED® je podle § 4 písm. e) zákona č. 200/1994 Sb. zeměměřickou činností ve veřejném zájmu. Ustanovení § 4a zákona č. 200/1994 vymezuje obsah, správu, užití a rozšiřování dat databáze. Podrobněji určuje předmět a obsah správy databáze formy poskytování a podmínky užití prováděcí vyhláška č. 31/1995.

V souladu s výše uvedenými zákony probíhá plánované terénní topografické šetření pro aktualizaci dat ZABAGED®.

Oznamujeme vám proto, že v rámci plnění úkolů v roce 2019 budou **provádět zaměstnanci ZÚ místní topografické šetření pro obnovu ZABAGED® ve správním obvodu rozšířené působnosti vaší obce**, viz grafická příloha, na území mapového listu ZM 02-43 podle kladu Základní mapy měřítko 1 : 50 000.

V souladu s § 6 odst. 4 zákona č. 200/1994 Sb. vás **žádám o předání této informace městským a obecním úřadům působícím ve vymezeném prostoru a o vyvěšení tohoto oznámení na úředních deskách**. Současně vás žádám o **součinnost** v případě, že se na vás, nebo jednotlivé městské nebo obecní úřady, obrátí pověření zaměstnanci ZÚ.

Obsahem místního topografického šetření je prověřit osobně nebo dotazem charakter těch objektů a jejich vlastností, vedených v ZABAGED®, které jsou z jiných zdrojů, využívaných pro aktualizaci, (letecké měřické snímky, ortofoto, data z leteckého laserového skenování, výstupy z jiných informačních systémů veřejné správy, otevřené zdroje informací na Internetu) nejasné, nezřetelné, popř. je nelze zjistit.

Oprávnění ke vstupu do prostorů a k provádění topografických prací prokáží zaměstnanci ZÚ speciálním služebním průkazem ZÚ.

Aktuální obsah ZABAGED® je uveden v Katalogu objektů ZABAGED®, který je uveřejněn na: http://geoportal.cuzk.cz/Dokumenty/KATALOG_OBJEKTU_ZABAGED.pdf.

Dovolte, abychom vás dále informovali, že právě tato data **ZABAGED®** jsou, podle zákona č. 200/1994 Sb., orgánům státní správy a územní samosprávy, pro výkon v jejich působnosti v územním rozsahu jim příslušném, **poskytována bezplatně**. Více informací o možném bezplatném poskytnutí dalších produktů ZÚ územní samosprávy, jakož i možnost zobrazení všech geografických a kartografických produktů ZÚ, je možné na adrese <http://geoportal.cuzk.cz>. Konkrétní dotazy k poskytování našich dat a služeb lze adresovat na ZU-obchod@cuzk.cz.

Kontaktní osoba ZÚ pro terénní topografické práce:

Bc. Dagmar Poeková,
vedoucí Oddělení sběru dat Liberec
email: dagmar.poekova@cuzk.cz
tel.: 485 341 516
mobil: 604 243 800

Termín topografického šetření:

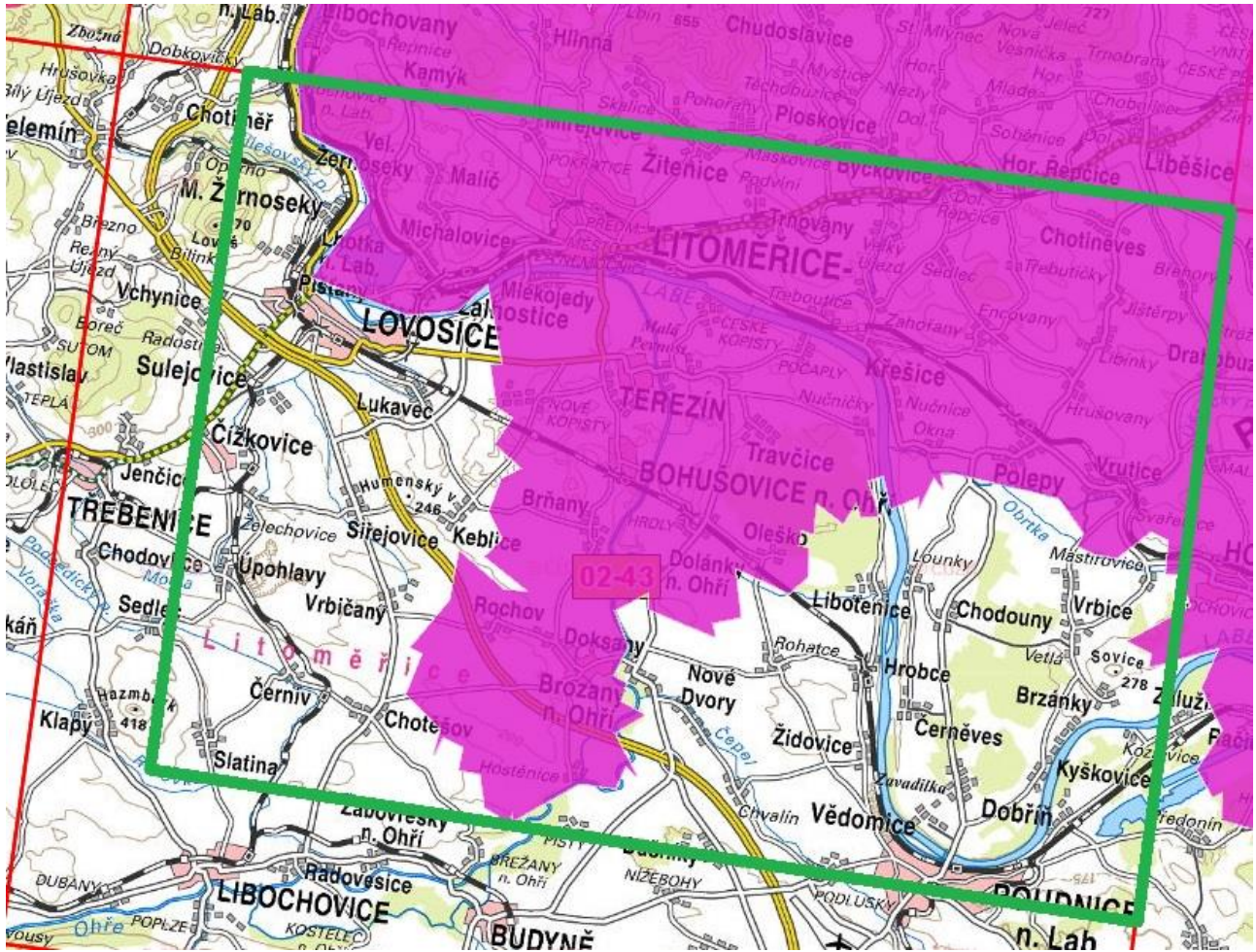
ZM 02-43 3-5/2019

Přílohy:

1. Vyznačené území aktualizace ZABAGED® ZM 02-43
2. Seznam obcí, jejichž celé nebo část území spadá do vymezeného prostoru aktualizace


RNDr. Jana Pressová
ředitelka Odboru ZABAGED

Příloha 1: Vyznačené území aktualizace ZABAGED®



Příloha 2: Seznam obcí, jejichž celé nebo část území spadá do vymezeného prostoru aktualizace

ZM50	Obec	Typ obce	ORP
0243	Miřejovice	Obec	Litoměřice
0243	Trnovany	Obec	Litoměřice
0243	Oleško	Obec	Litoměřice
0243	Malíč	Obec	Litoměřice
0243	Michalovice	Obec	Litoměřice
0243	Píšťany	Obec	Litoměřice
0243	Horní Řepčice	Obec	Litoměřice
0243	Kamýk	Obec	Litoměřice
0243	Býčkovice	Obec	Litoměřice
0243	Dolánky nad Ohří	Obec	Litoměřice
0243	Litoměřice	Město	Litoměřice
0243	Bohušovice nad Ohří	Město	Litoměřice
0243	Brňany	Obec	Litoměřice
0243	Brozany nad Ohří	Městys	Litoměřice
0243	Drahobuz	Obec	Litoměřice
0243	Hoštka	Město	Litoměřice
0243	Chotíněves	Obec	Litoměřice
0243	Křešice	Obec	Litoměřice
0243	Liběšice	Obec	Litoměřice
0243	Libochovany	Obec	Litoměřice
0243	Mlékojedy	Obec	Litoměřice
0243	Ploskovice	Obec	Litoměřice
0243	Polepy	Obec	Litoměřice
0243	Rochov	Obec	Litoměřice
0243	Terezín	Město	Litoměřice
0243	Travčice	Obec	Litoměřice
0243	Velké Žernoseky	Obec	Litoměřice
0243	Vrutice	Obec	Litoměřice
0243	Žalhostice	Obec	Litoměřice
0243	Žitenice	Obec	Litoměřice